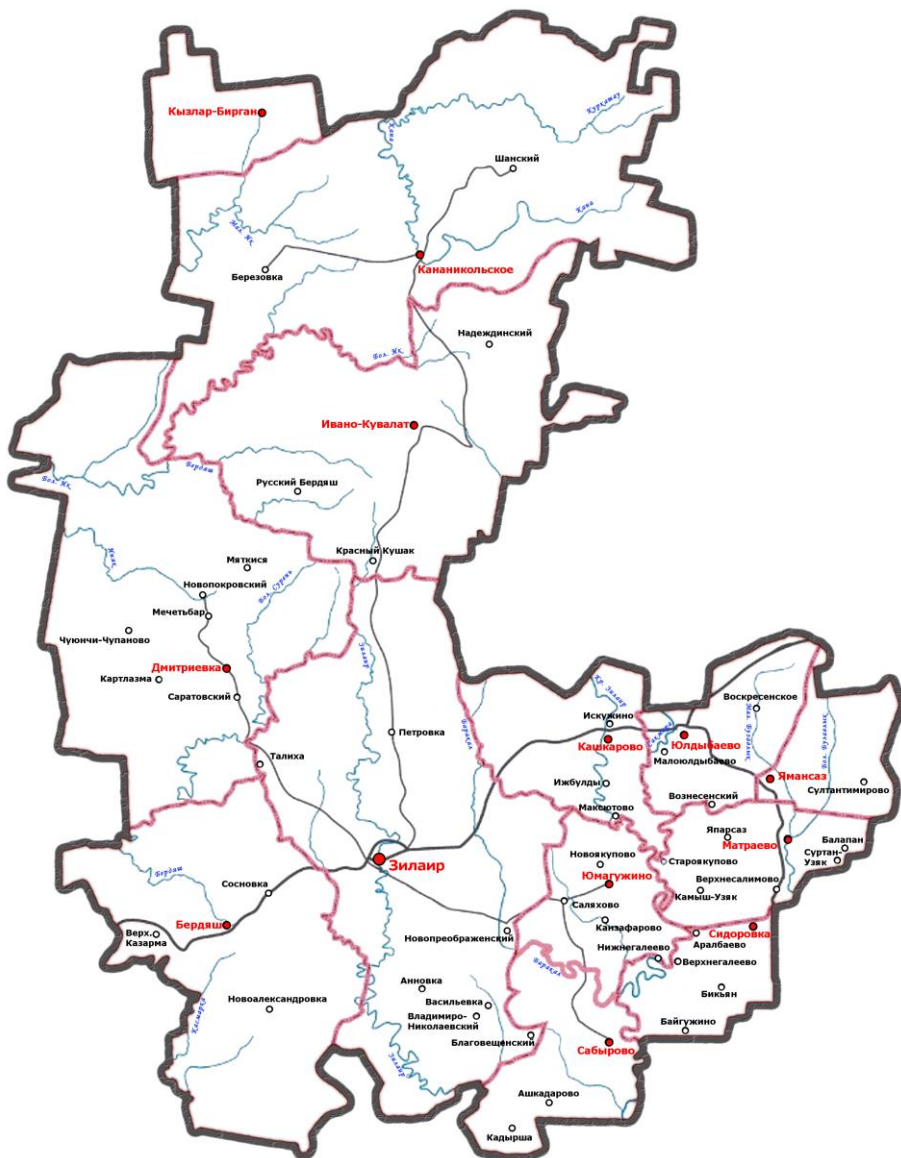


Брошюра «Бюджет для граждан»

БЮДЖЕТ ЗИЛАЙРСКОГО РАЙОНА НА 2015 ГОД



Принят решением Совета муниципального района
Зилайрский район от 25 декабря 2014 года № 506

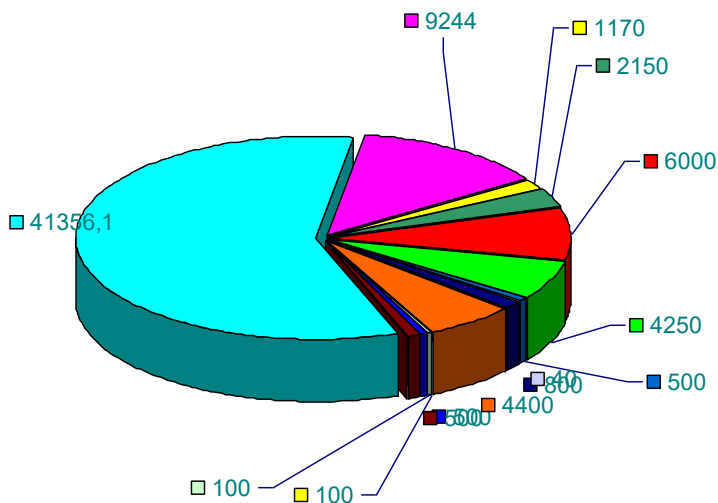
Консолидированный бюджет муниципального района Зилаирский район на 2015 год

Доходы

тыс.руб

Вид налога	Утвержденный план на 2014 год	Утвержденный план на 2015 год	Отклонения плана 2015 года от плана 2014	Отклонения плана 2015 года от плана 2014 (%)
Подоходный налог с физ. лиц	40944	41356,1	412,1	101,0
Акцизы по подакцизным товарам	14427,1	9244	-5183,1	64,1
Налог на имущество физ. лиц	1127	1170	43	103,8
Земельный налог	2055	2150	95	104,6
Упрощенная система налогообложения	5800	6000	200	103,4
Ед. налог на вмененный доход	4550	4250	-300	93,4
Единый сельхоз. налог	500	500	0	100,0
Патент	40	40	0	100,0
Государственная пошлина	600	800	200	133,3
Арендная плата	4700	4400	-300	93,6
Плата за негативное воздействие на окружающую среду	80	100	20	125,0
Доходы от продажи материальных и нематериальных активов	500	500	0	100,0
Доходы от оказания платных услуг	0	100	100	#ДЕЛ/0!
Штрафные санкции	400	500	100	125,0
ИТОГО доходов	75723,1	71110,1	-4613	93,9
Безвозмездные поступления	268010,8	250398,3	-17612,5	93,4
ИТОГО:	343733,9	321508,4	-22225,5	93,5

Собственные доходы по Зилаирскому району на 2015 год



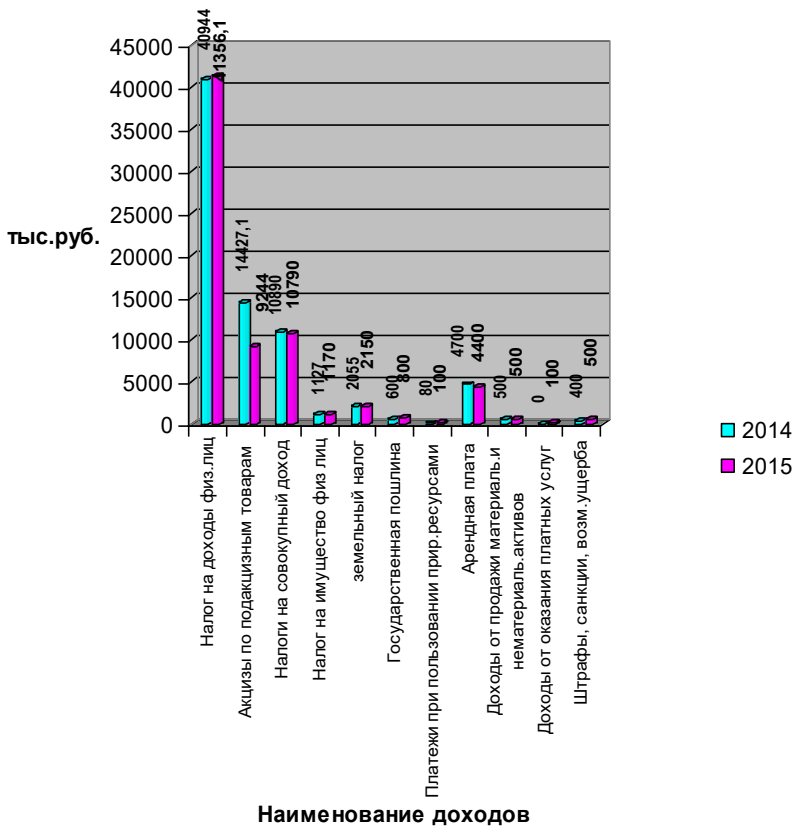
- Подходный налог с физ. лиц 41356,1 т.р.; 54,1%
- Акцизы по подакцизным товарам 9244,0 т. р., 13%
- Налог на имущество физ. лиц 1170 т.р.; 1,6%
- Земельный налог 2150 т.р.; 3%
- Упрощенная система налогообложения 6000 т.р., 8,4%
- Ед. налог на вмененный доход 4250 т.р.; 6,0%
- Единый сельхоз. налог 500,0 т.р.; 0,7%;
- Патент 40 т.р. ,менее 0,1%
- Госпошлина 600 т.р.; 1,1%
- Арендная плата 4400 т.р.; 6,2%
- Плата за негат. возд. на окружающ. среду 100 т.р.; менее 0,1%
- Доходы от оказания платных услуг 100,0 т. р., 01%
- Штрафные санкции 400т.р.; 0,5%
- Доходы от продажи имущества 500 т.р. 0,7%

**Консолидированный бюджет по доходам муниципального района
Зилаирский район Республики Башкортостан на 2015 год**

тыс.руб.

	Утвержд. план на 2014 год	Исполне но за 2014 год	План на 2015 год	Разница с планом 2014 года	% от уровн я 2014 года
ДОХОДЫ	75723,1	85005,4	71110, 1	-4613	93,9
Налоговые доходы	70043,1	77800,6	65510, 1	-4533	93,5
Налог на доходы физических лиц	40944	50357,5	41356, 1	412,1	101,0
Акцизы по подакцизным товарам	14427,1	11108,9	9244	-5183,1	64,1
Налоги на совокупный доход	10890	11496,9	10790	-100	99,1
Налог на имущество	1127	1125,3	1170	43	103,8
Земельный налог	2055	2520,7	2150	95	104,6
Государственная пошлина	600	1191,3	800	200	133,3
Неналоговые доходы	5680	7204,8	5600	-80	98,6
Платежи при пользовании природными ресурсами	80	125	100	20	125,0
Арендная плата	4700	4671,5	4400	-300	93,6
Доходы от оказания платных услуг	0	440	100	100	#ДЕЛ/ 0!
Доходы от продажи материальных и нематериальных активов	500	1289,7	500	0	100
Штрафы, санкции	400	591,3	500	100	125
Прочие неналоговые доходы	0	87,3	0	0	#ДЕЛ/ 0!

**Анализ плановых показателей собственных доходов
консолидированного бюджета
муниципального района Зилаирский район
Республики Башкортостан на 2014 и 2015 года**



Доходы бюджетов сельских поселений

тыс.руб.

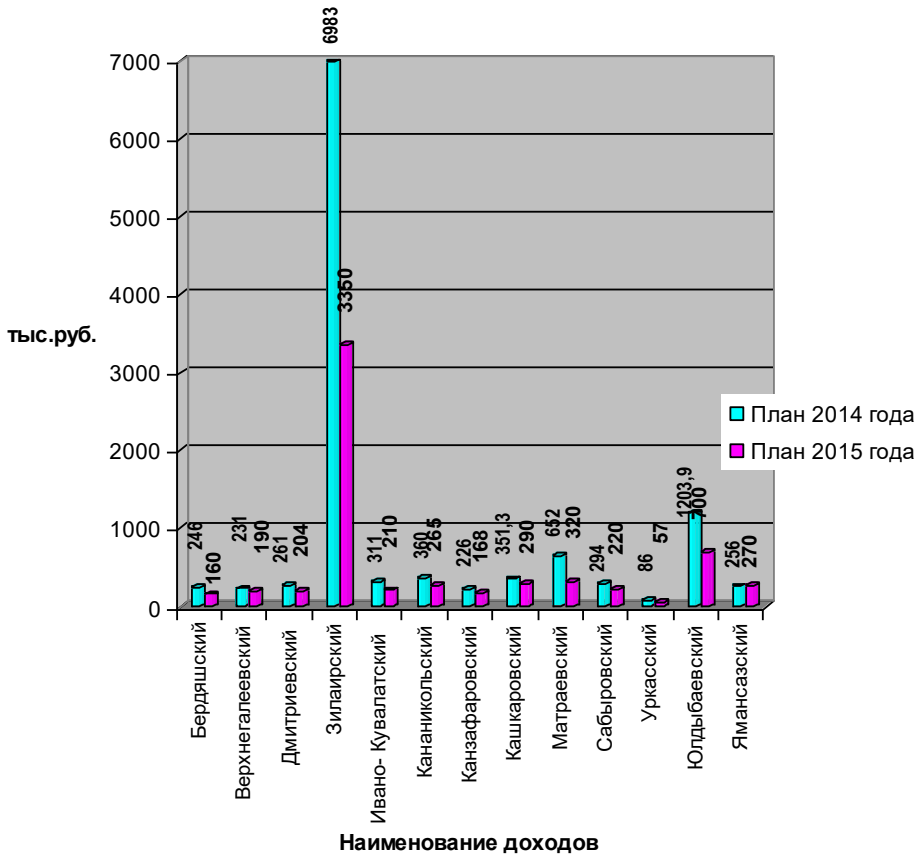
Название сельсовета	Всего доходов	В том числе		% собст доход
		безвоз-мездные	собствен-ные	
Бердяшский	1711,3	1551,3	160	9,3
Верхнегалеевский	1706,8	1516,8	190	11,1
Дмитриевский	1718	1514	204	11,9
Зилаирский	4681,9	1331,9	3 350,00	71,6
Ивано- Кувалатский	1769,7	1559,7	210	11,9
Кананикольский	1574	1309	265	16,8
Канзафаровский	1715,3	1547,3	168	9,8
Кашкаровский	1696,6	1406,6	290	17,1
Матраевский	2055,6	1735,6	320	15,6
Сабыровский	2023,3	1803,3	220	10,9
Уркасский	1648,1	1591,1	57	3,5
Юлдыбаевский	2189,3	1489,3	700,00	32,0
Ямансазский	1896,5	1626,5	270	14,2
ИТОГО:	26386,4	19 982,40	6 404,00	24,3

Собственные доходы сельских поселений

Тыс.руб

Название сельсовета	Земельный налог	Налог на имущество	НДФЛ	Един с/х налог	г/пошлина	Аренда	Итого
Бердяшский	60	40	10	6	15	29	160
Верхнегалеевский	100	40	10	10	1	29	190
Дмитриевский	100	48	15	10	4	27	204
Зилаирский	815	440	768	60	0	1267	3350
Ивано-Кувалатский	110	50	15	0	7	28	210
Кананикольский	70	55	45	0	25	70	265
Канзафаровский	80	45	11	8	4	20	168
Кашкаровский	150	65	12	20	2	41	290
Матраевский	120	90	30	10	10	60	320
Сабыровский	70	100	16	1	9	24	220
Уркасский	15	15	12	0	5	10	57
Юлдыбаевский	310	122	75	10	15	168	700
Ямансазский	150	60	15	15	3	27	270
ИТОГО	2150	1170	1034	150	100	1800	6404

**Анализ плановых показателей собственных доходов
сельских поселений муниципального района
Зилаирский район Республики Башкортостан
2014 и 2015 гг.**



Доходы бюджетов сельских поселений в сравнении с прошлым годом

Тыс. руб.

Название сельсовета	Утвержд. план на 2014 год	Исполнено за 2014 год	План на 2015 год	Разница с планом 2014 года	% от уровня 2014 года
Бердяшский	246	249,9	160	-86	65,0
Верхнегалеевский	231	237,3	190	-41	82,3
Дмитриевский	261	271,4	204	-57	78,2
Зилаирский	6983	8049,1	3350	-3633	48,0
Ивано-Кувалатский	311	384,8	210	-101	67,5
Кананикольский	360	562,6	265	-95	73,6
Канзафаровский	226	243	168	-58	74,3
Кашкаровский	351,3	586,5	290	-61,3	82,6
Матраевский	652	614,3	320	-332	49,1
Сабыровский	294	410,7	220	-74	74,8
Уркасский	86	109,3	57	-29	66,3
Юлдыбаевский	1203,9	1561,4	700	-503,9	58,1
Ямансазский	256	362,5	270	14	105,5
ИТОГО	11 461,20	13 642,80	6 404,00	-5 057,20	55,9

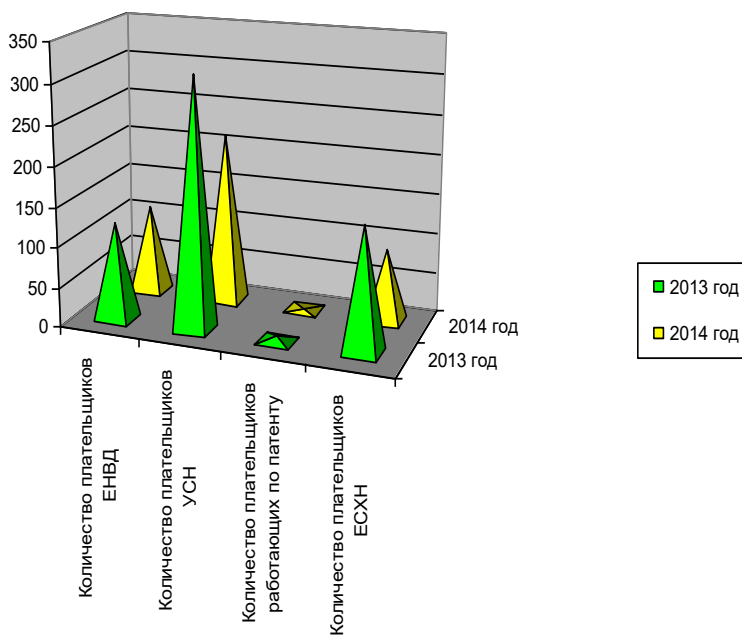
Взыскание задолженности с физических лиц

Наименование	Находится на 01.01.2014 у мировых судей		Находится на взыскании в ССП на 01.01.2014 г.		Поступило		Направлено мировым судьям в 2014 г,		Остаток на 01.01.2015 г. у мировых судей		Находится на взыскании в ССП на 01.01.2015 г.	
	кол-во	сумма	кол-во	сумма	кол-во	Сумма (тыс.руб.)	кол-во	сумма	кол-во	сумма	кол-во	сумма
Транспорт												
Аскароро	136	1614	1201	2820	73	111	796	921	338	313	151	149
Акъяр	48	589	981	2377	51	98	402	521	298	231	72	981
Зилаир	37	307	326	1260	33	146	263	408	240	119	105	93
Земля												
Аскароро	83	40	712	151	59	103	413	1525	303	297	75	136
Акъяр	21	8	558	102	45	86	256	1006	201	219	53	772
Зилаир	17	5	458	61	47	136	229	1001	249	122	83	68
Имущество												
Аскароро	53	87	538	401	67	251	298	301	99	275	91	138
Акъяр	22	59	524	392	41	113	237	334	103	216	51	779
Зилаир	20	56	323	316	39	173	171	202	88	114	104	81

Информация о количестве субъектов предпринимательской деятельности

	2012	2013	2014	Отклонение 2014 от 2013
Количество плательщиков ЕНВД	173	123	110	-13
Количество плательщиков УСН	308	313	215	-98
Количество плательщиков работающих по патенту	12	6	1	-5
Количество плательщиков ЕСХН	137	155	91	-64

**Динамика изменения количества субъектов малого и среднего
предпринимательства за 2013 и 2014 года**



**Количество юридических лиц, состоящих на налоговом учете
на 01.01.2015 г.**

Состоит на налоговом учете юридических лиц	01.01.2014	01.01.2015	Динамика	%
по Зилаирскому району	184	203	+19	110,3
Всего по МРИ ФНС № 37	2522	2464	-58	97,7

**Количество индивидуальных предпринимателей, состоящих на
налоговом учете на 01.01.2015 г.**

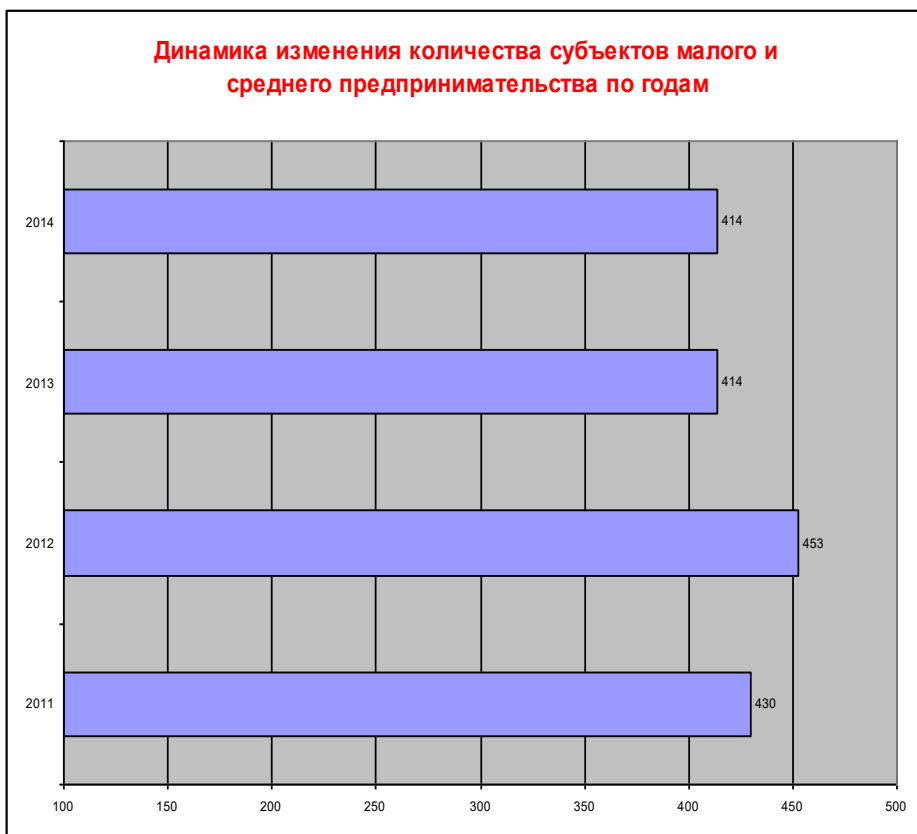
Состоит на налоговом учете предпринимателей	01.01.2014	01.01.2015	Динамика	%
По Зилаирскому району	337	360	+23	106,8
Всего по МРИ ФНС № 37	4554	4366	-188	95,9

**Информация об учете юридических лиц по месту нахождения
обособленных подразделений**

	На 01.01.2013	На 01.01.2014	На 01.01.2015
по Зилаирскому району	12	14	52
Всего по МРИ ФНС № 37	525	538	540

**Сведения о динамике изменений количества
индивидуальных предпринимателей на территории
муниципального района Зилаирский район РБ:**

№ п/п	По состоянию на дату	Количество ИП	Динамика изменений
1	01.01.2012	430	+33
2	01.01.2013	453	+23
3	01.01.2014	414	-39
4	01.01.2015	414	0



Налогообложение земельным налогом собственников земельных долей (пайщиков) сельскохозяйственных угодий

	Землепользователи (хозяйства МО)	Кол-во ФЛ, участвующих в приватизации, чел.	Регистрация общей долевой собственности			Исчисление земельного налога		
			кол-во НП представлен. Мин. зем. и имущ. отношений по РБ по состоянию на 01.01.2015	кол-во НП представлены органами Росрестра и МО по состоянию на 01.01.2015	разница между представленными сведениями	% представления сведений	кол-во пайщиков, которым исчислен зем. налог по состоянию на 01.01.2015	охват расчётами (%)
1	2	3	4	5	6	7	8	9
Зилаирский	2 784	2 186	2009	159	92,7	2009	100	861

Сведения о количестве налогоплательщиков имущественных налогов

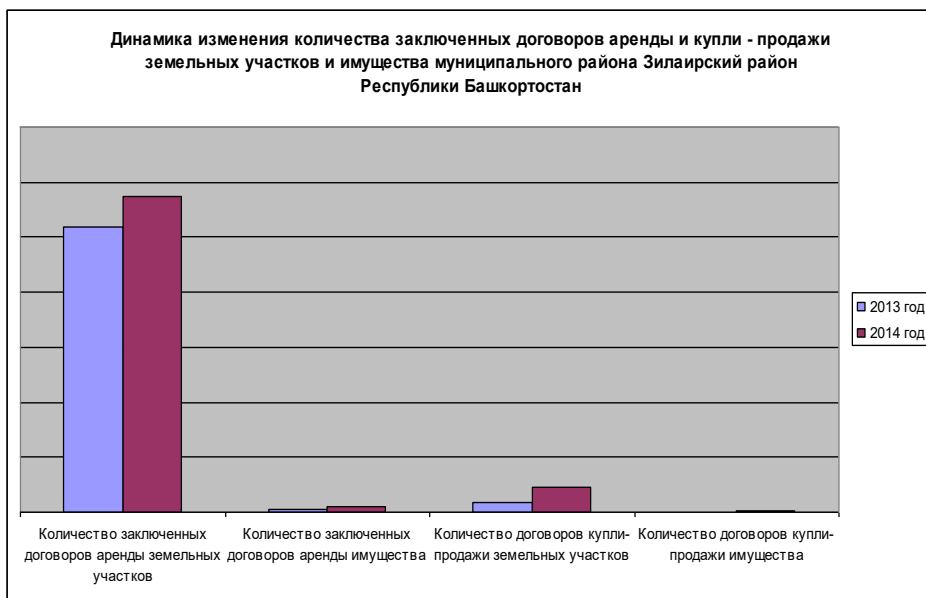
Количество налогоплательщиков	2012	2013	2014	рост 2014 к 2013 (%)
Земельного налога				
по Зилаирскому району	7113	7324	8758	119,6
Всего по МРИ ФНС № 37	89210	89350	91428	102,3
Налогов на имущество				
по Зилаирскому району	8778	8925	6955	77,9
Всего по МРИ ФНС № 37	88301	91659	90240	98,5
Транспортного налога				
по Зилаирскому району	4550	4883	4477	91,7
Всего по МРИ ФНС № 37	53567	57367	54015	94,2

Сведения о количестве объектов налогообложения

Количество объектов	2012	2013	2014	рост 2014 к 2013 (%)
Земельного налога				
по Зилаирскому району	5333	5481	7050	128,6
Всего по МРИ ФНС № 37	68233	71433	91673	128,3
Налогов на имущество				
по Зилаирскому району	7169	7223	6956	96,3
Всего по МРИ ФНС № 37	69891	74487	90327	121,3
Транспортного налога				
по Зилаирскому району	7322	7993	4687	58,6
Всего по МРИ ФНС № 37	81387	73659	54095	73,4

Информация о количестве заключенных договоров аренды и купли – продажи земельных участков и имущества

	2013 год	2014 год	Динамика
Количество заключенных договоров аренды земельных участков	1035	1148	+113
Количество заключенных договоров аренды имущества	11	22	+11
Количество договоров купли-продажи земельных участков	36	89	+53
Количество договоров купли-продажи имущества	1	4	+3



Сведения о численности постоянного населения
на 1 января 2015 года

Перечень сельских населенных пунктов	Численность постоянного населения, чел.		
	Всего на 01.01. 2014 г	Всего на 01.01. 2015 г	Отклонение
Всего по району:	15478	15163	-325
с.Бердяш	393	389	-4
д Верхняя Казарма	18	17	-1
с.Новоалександровка	101	93	-8
дСосновка	11	10	-1
Итого Бердяшская с/а	523	509	-14
д.Аралбаево	0	0	0
д.Байгужино	204	198	-6
д.Бикьян	27	25	-2
д.Верхнегалеево	100	97	-3
д. Сидоровка	216	204	-12
д.Нижнегалеево	0	0	0
Итого по Верхнегалеевской с/а	547	524	-23
д. Дмитриевка	187	183	-4
х. Картлазьма	23	21	-2
х. Мечетьбар	54	52	-2
х. Новопокровский	60	58	-2
х. Саратовский	58	55	-3
с.Чуюнчи -Чупаново	169	169	0
Итого по Дмитриевской с/а	551	538	-13
д.Анновка	112	110	-2
х.Владими́ро -Никольский	24	23	-1
д.Васильевка	54	52	-2
с.Зилаир	5354	5287	-67
д. Н-Преображенск	21	20	-1

д. Петровка	145	141	-4
д.Талиха	7	7	0
Итого Зилаирская с/а	5717	5640	-77
с.Ивано-Кувалат	358	343	-15
д.Красный Кушак	5	5	0
х.Надеждинский	151	136	-15
д.Русский Бердяш	9	9	0
Итого Ивано-Кувалатская с/а	523	493	-30
д.Канзафарово	33	32	-1
д.Саляхово	148	145	-3
д.Ново-Якупово	27	27	0
д.Юмагужино	353	349	-4
Итого по Канзафаровской с/а	561	553	-8
д.Березовка	65	64	-1
с.Кананикольск	787	736	-51
п.Шанск	98	93	-5
Итого Кананикольская с/а	950	893	-57
с.Искужино	179	171	-8
д. Ишбулдино	77	76	-1
с.Кашкарово	396	393	-3
д.Максютово	84	82	-2
Итого по Кашкаровской с/а	736	722	-14
д. Балапан	108	99	-9
д. Верхнесалимово	159	152	-7
д. Камыш-Узяк	3	3	0
с. Матраево	804	791	-13
д. Старо-Якупово	48	48	0
д. Суртан- Узяк	54	52	-2
д. Япарсаз	221	219	-3
Итого по Матраевской с/а	1397	1364	-33
д.Ашкадарово	152	152	0
д.Кадырша	81	81	0

с.Сабырово	501	500	-1
Итого по Сабыровской с/а	734	733	-1
д.Кызлар-Бирган	303	294	-9
Итого по Уркасской с/а	303	294	-9
с.Воскресенское	169	168	-1
х.Вознесенский	8	8	0
д.Мало-Юлдыбаево	192	192	0
с.Юлдыбаево	1673	1671	-2
Итого по Юлдыбаевской с/а	2042	2039	-3
Ямансаз	679	664	-15
Султантимирово	215	197	-18
Итого по Ямансазской с/а	894	861	-33